



- ! → Information für die Öffentlichkeit nach § 38 der Strahlenschutzverordnung
- Bitte für den Notfall aufbewahren ...

→ RICHTIGES VERHALTEN BEI EINER RADIOLOGISCHEN NOTFALLSITUATION



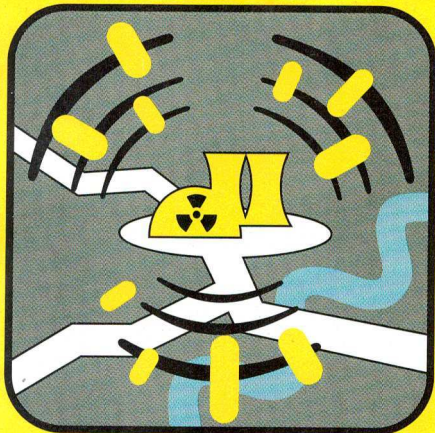
→ GRÖSSTER ANZUNEHMENDER UNFALL IM BENACHBARTEN AKW

1

→ Das Kernkraftwerk gibt bei normalem Betrieb nur geringe Strahlung ab.

2

→ Bei einem Unfall können radioaktive Stoffe auch in größerer Menge in die Umwelt gelangen.



3

- Die radioaktiven Stoffe werden als Gase oder Aerosole mit dem Wind fortgetragen.



4

- Die Stoffe lagern sich auf Gebäuden, Boden und Pflanzen ab und bleiben dort haften.



→ **ACHTEN SIE AUF INFORMATIONEN UND DURCHSAGEN**

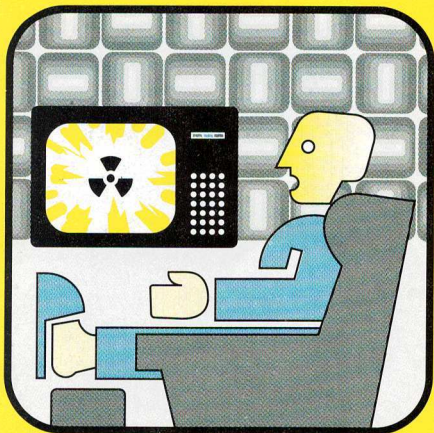
5

→ Ein einminütiger Heulton bedeutet:
Rundfunk einschalten und
auf Durchsagen achten.



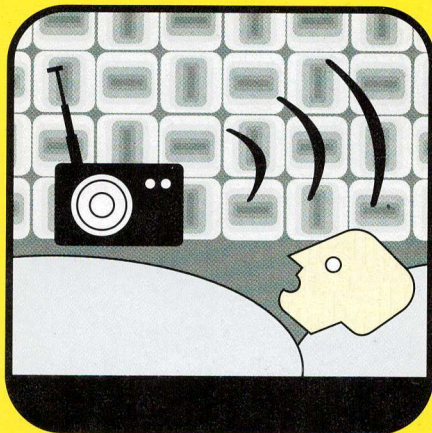
6

→ Zur örtlich begrenzten Warnung
werden Lautsprecherwagen der
Polizei eingesetzt.



7

- Meldungen erfolgen im Fernsehen, insbesondere über die Sender der ARD und ZDF.



8

- Lassen Sie Ihr Radiogerät auf Empfang, auch wenn Sie nicht laufend Warnmeldungen hören.



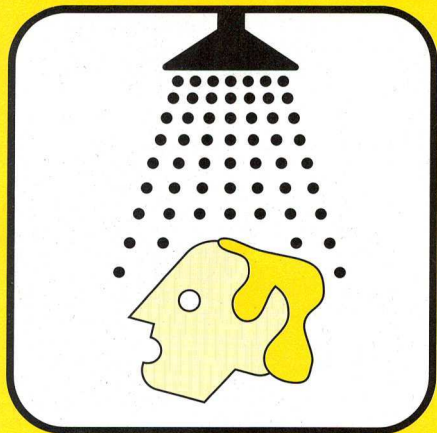
→ SO SOLLTEN SIE SICH ZU HAUSE VERHALTEN

9

- Der Verbleib in den Häusern bietet gegen die Strahlung einen beträchtlichen Schutz.

10

- Legen Sie die Oberbekleidung ab, damit daran haftende Stoffe nicht ins Haus gelangen.



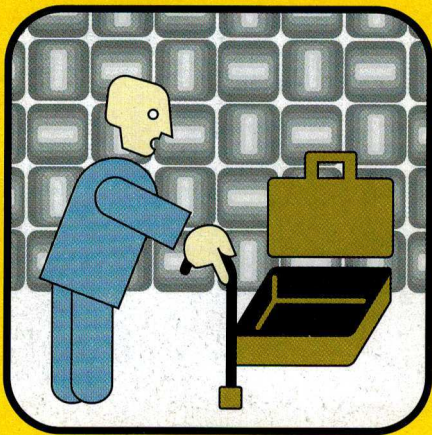
11

- Waschen Sie alle unbedeckten Körperflächen mit fließendem Wasser ab – erst dann duschen.



12

- Suchen Sie möglichst geeignete Keller oder eher innenliegende Räume auf.



→ SO VERLASSEN SIE DAS UNFALLGEBIET

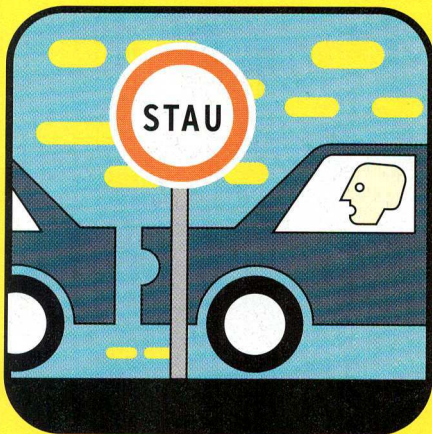
13

→ Packen Sie ein Notgepäck mit den Dingen, die Sie für zwei bis drei Tage benötigen.



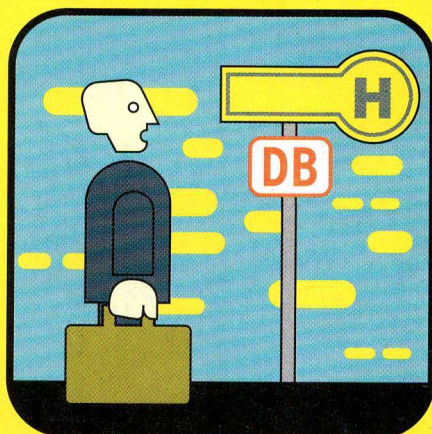
14

→ Welche Wege sich zu einer Evakuierung eignen, liegt an der Windrichtung.



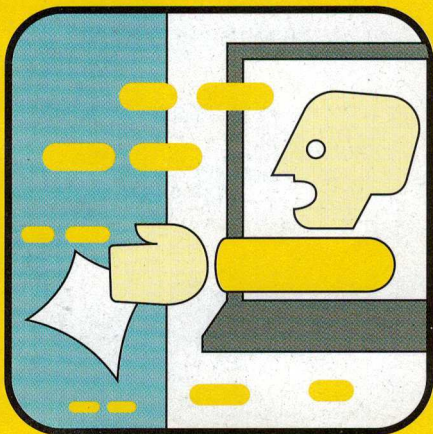
15

- Fahren Sie bitte bei einer Evakuierung auf den dafür vorgesehenen Straßen.



16

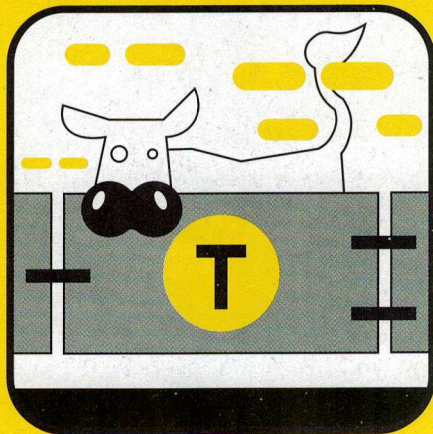
- Die Katastrophenschutzbehörden werden für Fahrgelegenheiten mit Bussen sorgen.



→ WEITERE WICHTIGE HINWEISE

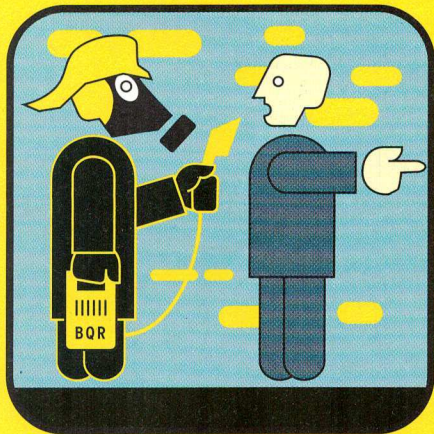
17

- Können Sie nicht zu einer Sammelstelle gehen, zeigen Sie dieses durch ein weißes Tuch an.



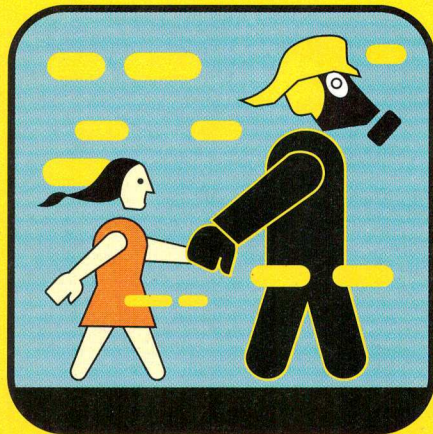
18

- Für eine spätere Notversorgung kennzeichnen Sie die Räume mit Tieren durch ein T.



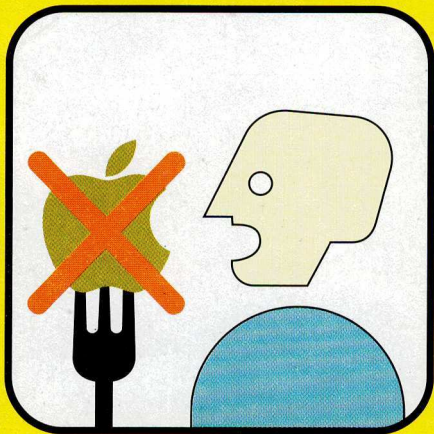
19

- Weisen Sie den anrückenden Hilfskräften den Weg.



20

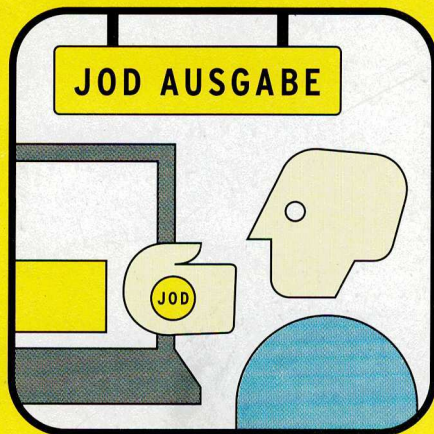
- Kinder werden mit ihren Lehrern zusammen in Sicherheit gebracht.



→ **ACHTEN SIE AUF DIE RICHTIGE WAHL DER NAHRUNGSMITTEL**

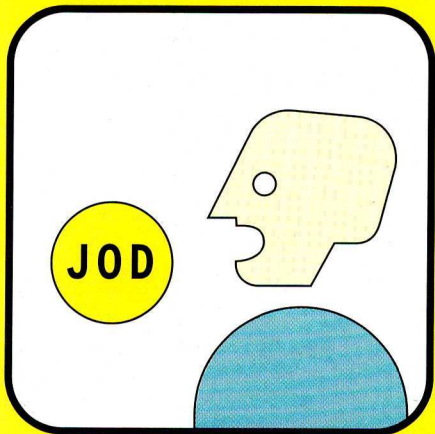
21

→ Obst und Gemüse dürfen Sie
jetzt nicht ernten.
Deshalb Vorräte anlegen!



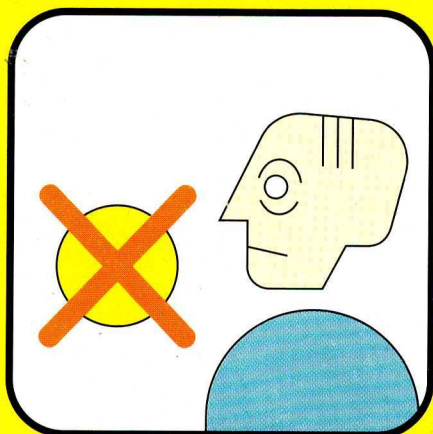
22

→ Sie können Jodtabletten bei den in
Ihrer Gemeinde eingerichteten
Ausgabestellen abholen.



23

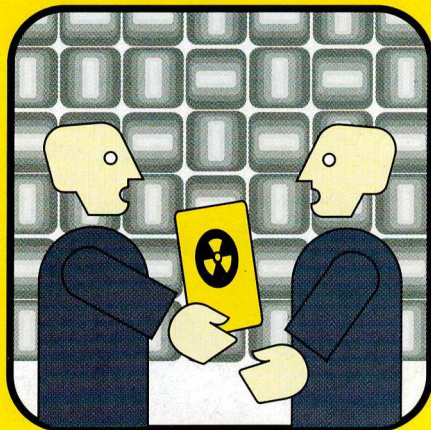
→ Jodtabletten verhindern, daß sich im Körper radioaktives Jod sammelt.



24

→ Personen über 45 Jahren wird aufgrund ihres Alters von der Einnahme abgeraten.

→ TREFFEN SIE VORSORGE



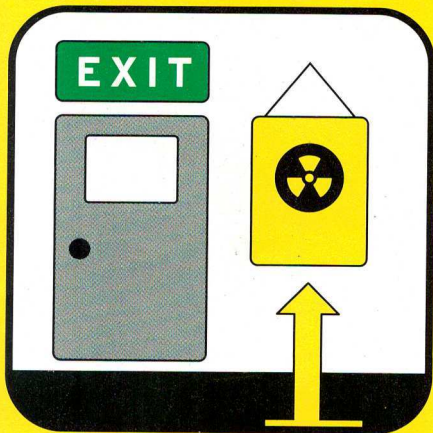
→ AUFBEWAHREN UND VERVIELFÄLTIGEN

1

→ Bewahren Sie dieses Merkblatt sorgfältig auf.

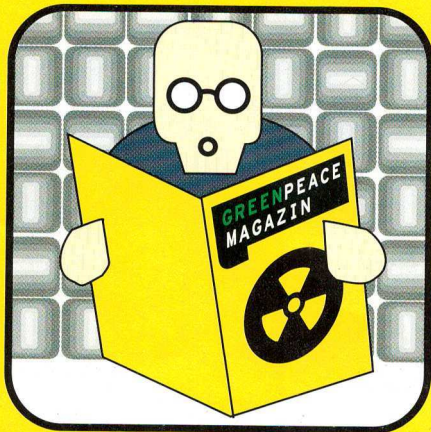
2

→ Vervielfältigen und verteilen Sie es an alle Mitbewohner in Ihrem Haus



3

- Sie sollten diesen Ratgeber dort aufbewahren, wo Sie ihn bei Bedarf schnell finden können.



4

- Alles weitere steht im **GREENPEACE MAGAZIN**
Telefon: 040/3 0618-213

Ich will's jetzt echt wissen und bestelle ein Probeheft kostenlos. Wenn ich nicht 2 Wochen nach Erhalt widerrufe, senden Sie mir das GREENPEACE MAGAZIN zum Jahresbezugspreis von 22,50 Euro für 6 Ausgaben frei Haus (Ausland zuzüglich Porto). Das Abonnement ist jederzeit kündbar.

Schicken Sie mir nichts, ich schau erstmal ins Internet:

www.greenpeace-magazin.de

Bitte mit
45 Cent
frankieren,
falls Marke
zur Hand

Schrift des Bestellers:

Vorname, Nachname

Strasse

PLZ, Wohnort

Telefon

Unterschrift

Vertrauensgarantie: Diese Bestellung kann innerhalb von zwei Wochen schriftlich bei GREENPEACE MAGAZIN, Abo-Service, Postfach 10 32 45, 20022 Hamburg, widerrufen werden. Rechtzeitige Absendung genügt zur Wahrung der Frist.

Unterschrift

Alle Angaben werden nur für Zwecke des internationalen GREENPEACE-Verbandes verarbeitet

A N T W O R T

GREENPEACE MAGAZIN

Andrea Wohlers

Große Elbstr. 39

D-22767 Hamburg

→ Nun, wo Sie Ihren kleinen GAU-Ratgeber aufmerksam studiert und vor-sichtshalber auch gleich auswendig gelernt haben, hier noch ein abschließender Rat: halten Sie sich am besten generell, überhaupt und sowieso in allen wichtigen Fragen an das GREENPEACE MAGAZIN.

Also, gleich bestellen, Karte ausfüllen und abschicken oder im Internet unter **www.greenpeace-magazin.de**

→ ZUSAMMENGESTELLT VOM :

GREENPEACE MAGAZIN

→ Alle Bildtexte stammen aus Broschüren der Atomkraftwerke Krümmel, Emsland, Biblis, Philippsburg und Grohnde.

→ Richtiges Verhalten bei einer radiologischen Notfallsituation
Correct procedure in the event of a nuclear accident
Comportement approprié en cas d'accident nucléaire
Nükleer bis tehlike drumunda yapilmasi gerekenler

Eine Produktion des GREENPEACE MAGAZIN

© Greenpeace Media GmbH, Große Elbstr. 39, 22767 Hamburg, Tel. 040/306 18-213, Fax 040/306 18-212
E-mail: gpm.germany@greenpeace.de, Online: www.greenpeace-magazin.de, V.I.S.D.P.: Jochen Schildt
Gestaltung MUTABOR, Hamburg, **Papier** 100% Recyclingpapier, gestrichen, ohne optische Aufheller